



Wohnen „An der Viehtrift“

Wohnung 414

Kompakte

3-Zimmer-Wohnung

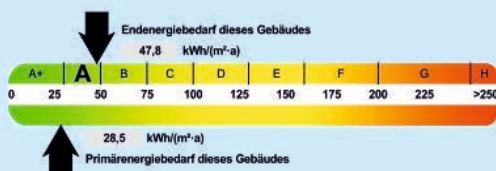
offenes modernes Wohnkonzept

Lage	1.Obergeschoss
Wohnfläche	ca. 79,20 m ²
Grundmiete kalt	852,00 Euro
Betriebskostenvorauszahlung	207,00 Euro
Monatliche Gesamtmiete	1.059,00 Euro
Mietkaution	2.556,00 Euro
Stellplatzmiete optional	35,00 Euro

Die Flächenangaben sind ohne Gewähr und unterliegen noch eventuellen Veränderungen innerhalb der Bauphase. Hierbei kann es auch zu Veränderungen der Mietkonditionen kommen.

Die Möblierung der Grundrisse ist nur eine Darstellungsvariante, sie ist nicht Bestandteil des Angebotes.

ab Anfang 2023 verfügbar



Eckdaten

- Aufzug
- Fußbodenheizung
- Loggia
- Moderne Sanitärkeramik
- Hochwertige Fußböden
- Elektrische Rollläden
- Mieterparkplatz

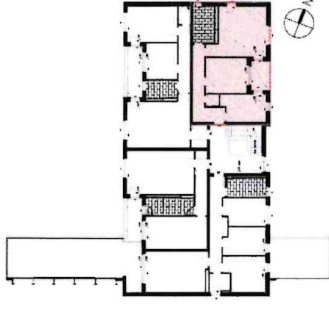
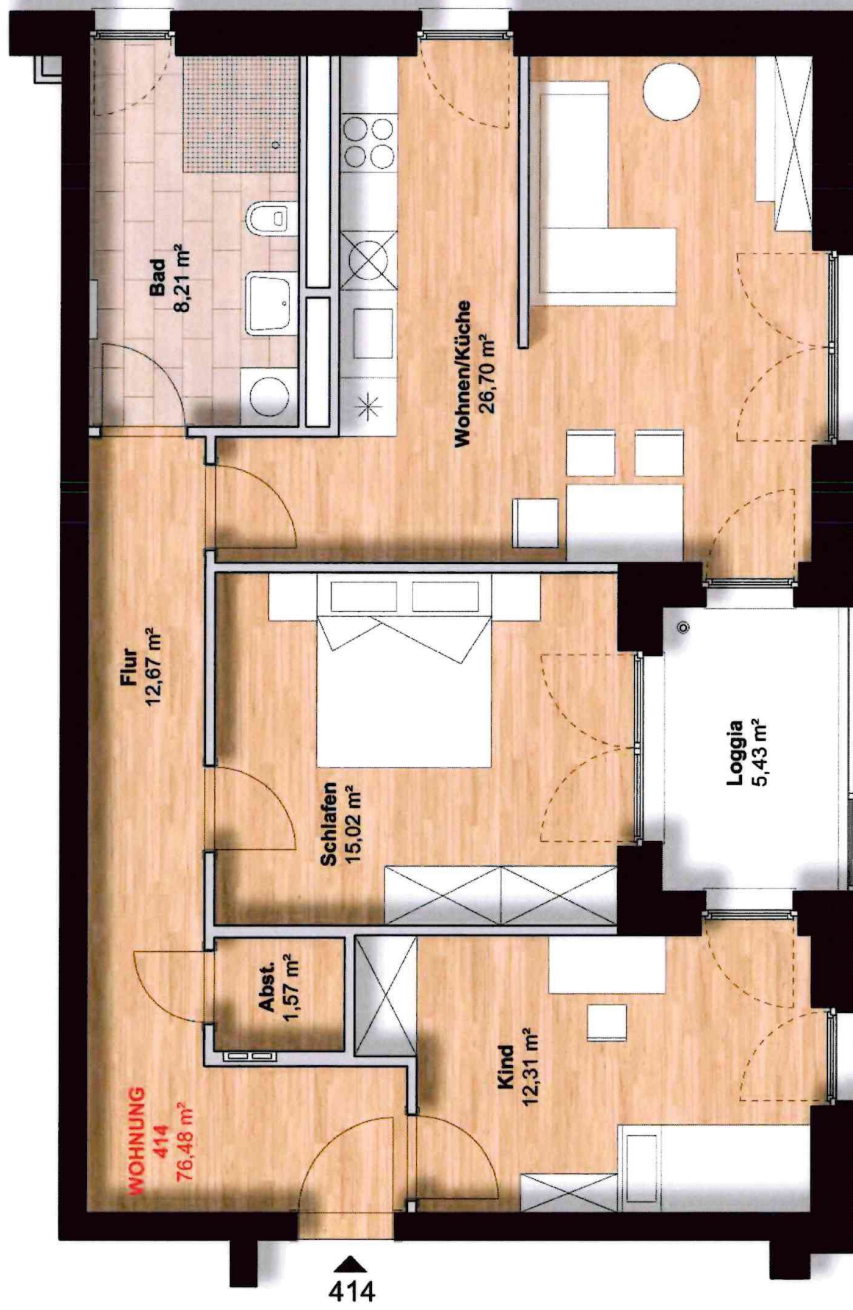


Ansprechpartner

Immobilienbüro
Mühlenstraße 4-6
16321 Bernau bei Berlin

Katja Kacemer
(03338) 39 86 - 43
k.kacemer@kruegerbau.com

www.krueger-holding.com



Haus 4 - 1.OG

Wohnung 414	Fläche
Wohnen/Küche	26,70 qm
Schlafen	15,02 qm
Kind	12,31 qm
Bad	8,21 qm
Flur	12,67 qm
Abstellraum	1,57 qm
Loggia	76,48 qm
Loggia *	5,43 qm
	2,72 qm
	79,20 qm

* : 50% der Fläche